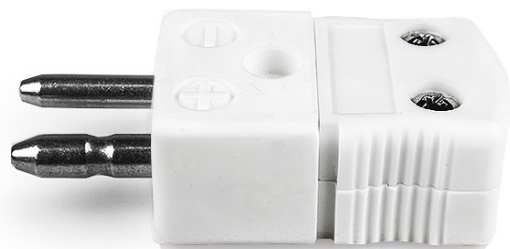


Teste termocine ceramiche standard ad alta temperatura (650oC) AS-R/S-M-HTC Type R/S ANSI



Labfacility are the UK's leading manufacturer of Temperature Sensors, Thermocouple Connectors and associated Temperature Instrumentation and stockings of Thermocouple Cables. The Company has been trading since 1971 and is ISO9001 accredited.

Il lead time per questi articoli puo essere di circa 4 - 5 settimane. Sarete contattati dal nostro team di vendita con maggiori dettagli e aggiornamento della consegna dopo l'ordine.

Si prega di utilizzare la scheda 'Richiesta di prodotto' a destra se avete bisogno di ulteriori informazioni prima di ordinare.

Codice prodotto: AS-R/S-M-HTC

Corpo ceramico Heavy Duty per l'uso fino a 650 gradi centigradi

Tappi dotati di perni termocoppia a solimo

Tutti i connettori forniti di bianco colorato con punto color ANSI sul corpo

Specifications

Product Code	XE-1623-001
--------------	-------------