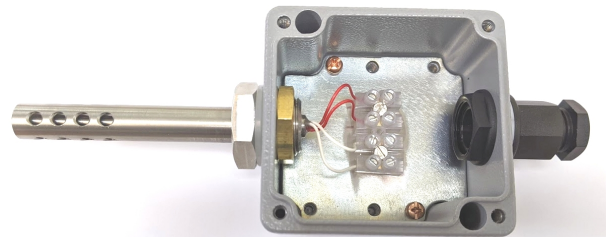
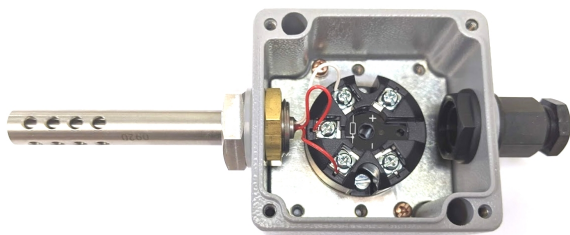
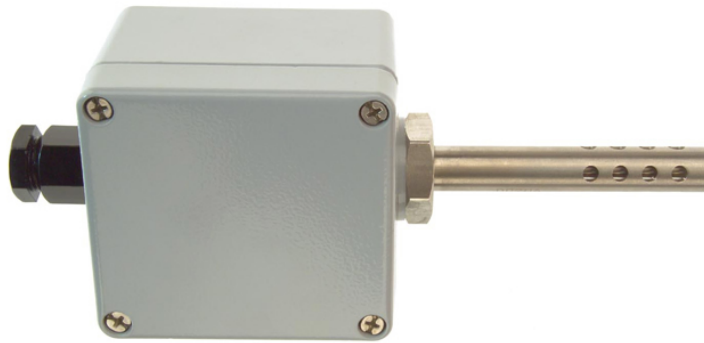


Pt100 Sensori di temperatura all'aperto / Cold Store - Tipo PRT



Labfacility are the UK's leading manufacturer of Temperature Sensors, Thermocouple Connectors and associated Temperature Instrumentation and stockings of Thermocouple Cables. The Company has been trading since 1971 and is ISO9001 accredited.

Elemento singolo (XE-3673-001):

Singolo elemento 4 filo, che consente il collegamento a qualsiasi strumento di filo Pt100 2, 3 o 4

Elemento doppio (XE-3674-001):

Duplex 2 x 4 filo con due elementi di rilevamento indipendenti, consentendo il collegamento a due dispositivi di misurazione o di controllo; in alternativa un sensore può essere utilizzato come primario e l'altro come backup, eliminando la necessità di rimuovere e sostituire la sonda in caso di guasto di uno dei sensori – può essere collegato a qualsiasi strumento Pt100 2, 3 o 4 filo

Elemento singolo con uscita 4-20mA (XE-3675-001):

Include il trasmettitore integrale che converte l'uscita del sensore Pt100 in un segnale di uscita industriale standard da 4 a 20mA rispetto alla portata preconfigurata da -50 a 150 gradi centigradi. E anche configurabile dall'utente permettendo la modifica dell'intervallo e della direzione di burnout. Consente inoltre all'utente di tagliare la corrente di uscita a 4 o 20mA

Indicazioni

Tipo di sensore:

Pt100 (100 Ohms - 0oC) a IEC 751, Classe B

XE-3673-001: 4 fili a elemento singolo

XE-3674-001: 2 x 4 filo doppio elemento

XE-3675-001: 3 fili a singolo elemento con trasmettitore, 4-20mA 2 uscita loop di corrente filo, intervallo di default da -50 a 150 gradi centigradi (altri intervalli possono essere scalati / configurati dall'utente, intervallo minimo di 25 gradi centigradi - ulteriori specifiche del trasmettitore di seguito)

Nota: il dispositivo trasmettitore ha un intervallo operativo ambientale compreso tra -40 e 85 gradi centigradi

Specifications

General Description	Weatherproof IP67 rated wall mounting Pt100 for accurate outdoor air temperature sensing
Sensor Type	Choice of either single or dual element, or single element with 4-20mA output
Housing	Painted Die-Cast Aluminium Housing L80 x W74 x H54mm



Element	Pt100, class B to IEC 751
Sheath Material	Perforated 316 stainless steel probe, 12.7mm x 75mm
Gland	M20 cable entry gland
Max. Temperature	+150°C
Min. Temperature	-50°C
IP Rating	IP67
Transmitter	Optional
Number of Wires	2 or 4